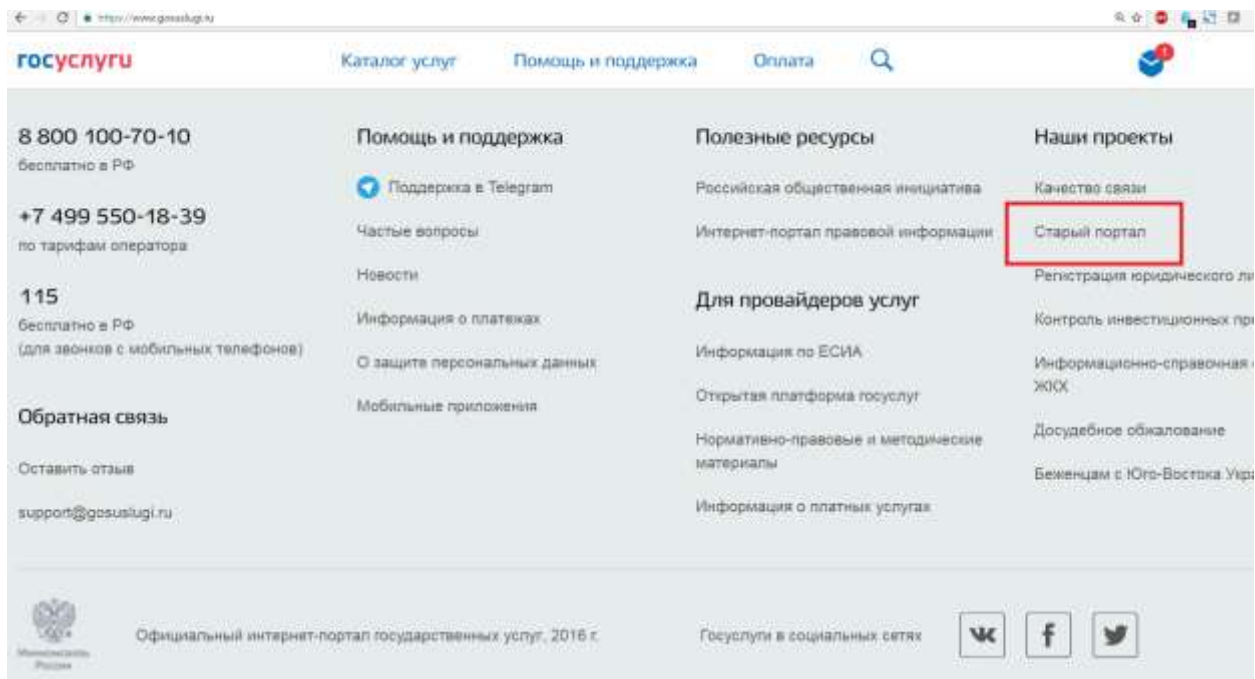
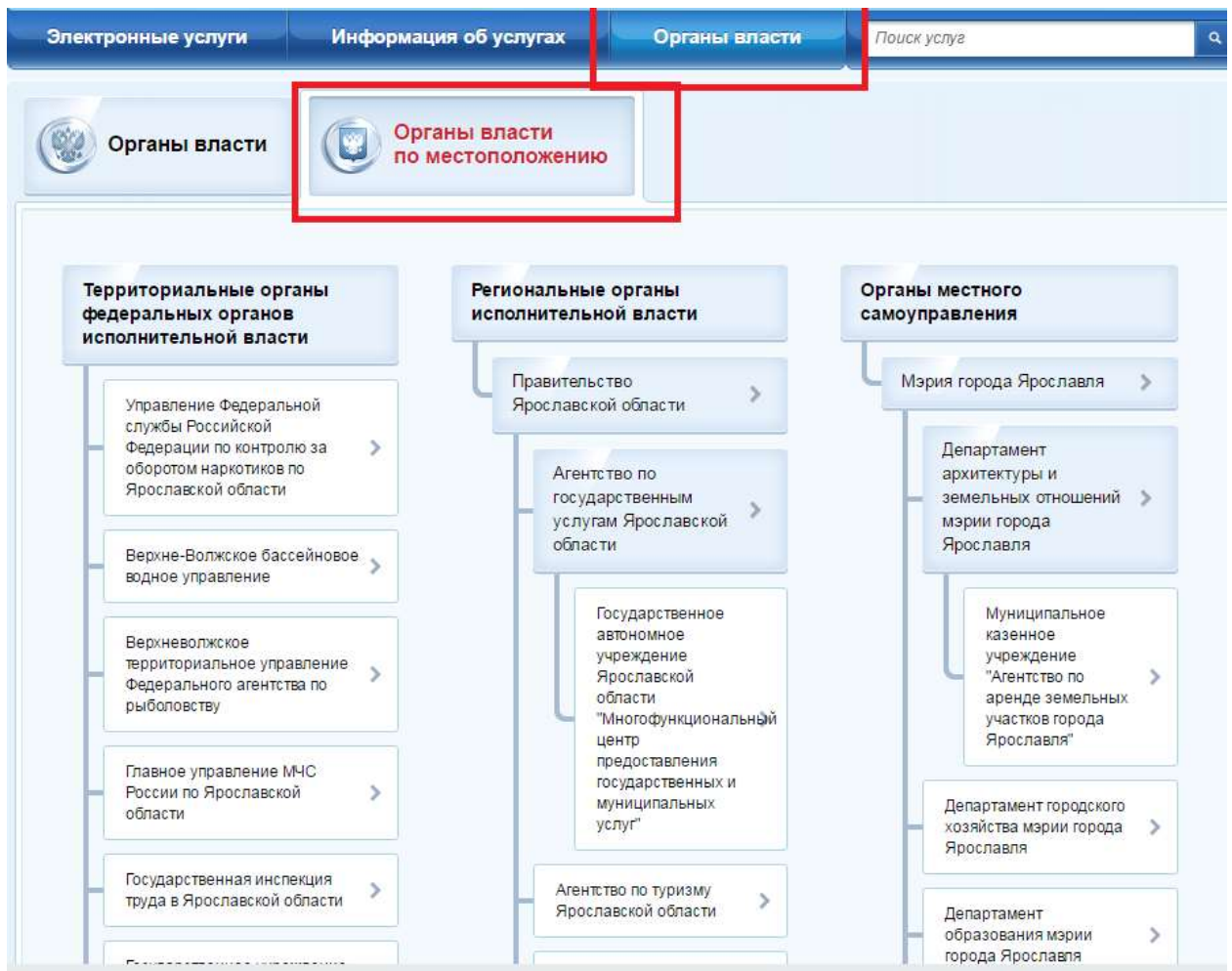


Алгоритм подачи заявлений на услугу «Зачисление в образовательное учреждение, реализующее основные общеобразовательные программы начального, основного и среднего общего образования» на портале ЕПГУ

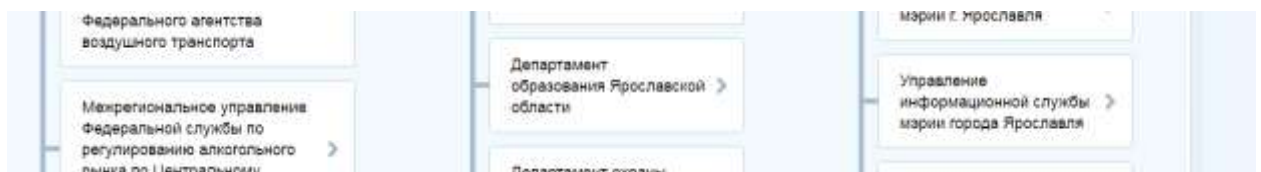
1. Зайдите по адресу <http://gosuslugi.ru> и авторизуйтесь с Вашим логином и паролем.
2. После авторизации перейдите на старую версию ЕПГУ. Для этого надо внизу страницы нажать ссылку «Старый портал»



3. Выбираем «Органы власти», «Органы власти по месторасположению»



Выбираем «Департамент образования Ярославской области»



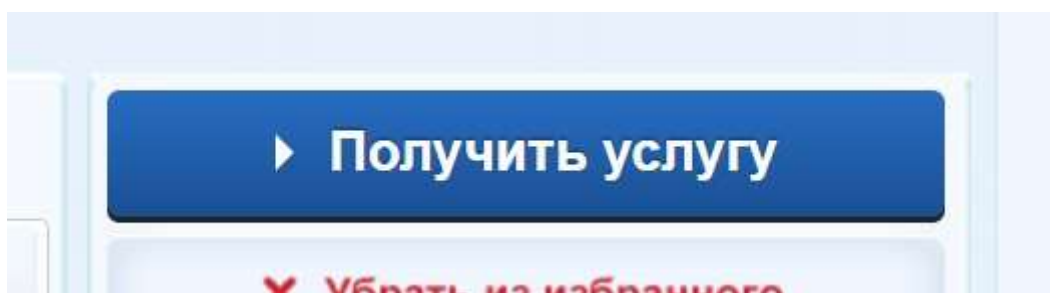
4. Справа выбираем требуемую нам услугу

Зачисление в образовательное учреждение, реализующее основные общеобразовательные программы начального, основного и среднего общего образования

Зачисление в образовательное учреждение, реализующее профессиональные образовательные программы начального и среднего профессионального образования

Зачисление в образовательное учреждение дополнительного образования детей

И нажимаем кнопку «Получить услугу»



5. Появится страница с условиями использования услуги

Уважаемый заявитель!

Перед заполнением заявления просим Вас внимательно ознакомиться с условиями зачисления в образовательную организацию, реализующую основные общеобразовательные программы общего образования (далее - Учреждение).

1. Для подачи заявления о зачислении в Учреждение родителям (законным представителям) ребенка необходимо последовательно пройти все шаги на данном Портале.
2. Заявление, поданное в электронном виде, будет рассмотрено так же, как заявление родителя (законного представителя), который обратился с заявлением лично.
3. Датой подачи заявления считается дата подачи заявления через портал государственных и муниципальных услуг, либо лично.
4. Заявление в электронном виде поступит в Учреждение. Уточнить текущее состояние заявления можно в разделе «Мои заявки».
5. Вы должны предоставить оригиналы документов, необходимых для получения услуги, в выбранное Вами Учреждение в сроки, установленные образовательной организацией. В случае, если требуемые для зачисления в Учреждение документы не предоставлены в течение установленного срока, Вам может быть отказано в услуге.
6. Зачисление в Учреждение осуществляется в соответствии Порядком приема граждан на обучение по образовательным программам начального общего, основного общего и среднего общего образования, утверждаемым приказом Минобрнауки России.
7. Правила приема граждан в учреждения определяются Учреждением самостоятельно в соответствии с законодательством Российской Федерации.
8. Результат предоставления государственной услуги:
- зачисление в Учреждение;
- мотивированный отказ в зачислении в Учреждение.

* С условиями подачи заявления согласен (а)

* Даю свое согласие на обработку своих персональных данных и персональных данных моего ребенка, необходимых для получения услуги, в соответствии с Федеральным законом от 27 июля 2006 года № 152-ФЗ «О персональных данных», с целью осуществления обучения и воспитания, обеспечения охраны здоровья и создания благоприятных условий для развития личности, информационного обеспечения управления учреждением. Я подтверждаю, что действую свободно по своей воле и в интересах ребенка, законным представителем которого являюсь. Данное согласие может быть отозвано в любой момент по моему письменному заявлению

Назад

Описание услуги

Далее

Если Вы принимаете условия – можно перейти далее.

6. Выбираете муниципальное образование, а затем конкретное учреждение:

Зачисление в образовательное учреждение, реализующее основные общеобразовательные программы начального, основного и среднего общего образования

* Муниципальное образование

* Образовательное учреждение

* С лицензией на осуществление образовательной деятельности, свидетельством о государственной аккредитации, уставом и основными образовательными программами учреждения ознакомлен(а)

СВЕДЕНИЯ О ЗАЯВИТЕЛЕ

* Фамилия

* Имя

Отчество

* Контактный телефон

Пример: +7(999)000-00-00, +7(4852)00-00-00

СВЕДЕНИЯ О РЕБЕНКЕ

* Фамилия

* Имя

Отчество


* Адрес места жительства

Список учреждений может загружаться с небольшой задержкой.

Прикрепляете необходимые документы.


Размещенные ниже поля предназначены для представления электронных копий документов. Электронная копия документа должна представлять собой один файл в формате PDF, DOC, DOCX, JPG отсканированный графический образ соответствующего бумажного документа, заверенного надлежащим образом и снабженного всеми необходимыми подписями и печатями.

Свидетельство о рождении ребенка

 Загрузить


Для загрузки выберите файл с расширением *.pdf, *.doc, *.docx, *.jpg. Максимально допустимый размер файла — 2000 Кб.

Документ, удостоверяющий личность

 Загрузить


Для загрузки выберите файл с расширением *.pdf, *.doc, *.docx, *.jpg. Максимально допустимый размер файла — 2000 Кб.

Медицинская справка о состоянии здоровья

 Загрузить

Для загрузки выберите файл с расширением *.pdf, *.doc, *.docx, *.jpg. Максимально допустимый размер файла — 2000 Кб.

Направление департамента образования
Ярославской области или регистрация по месту
жительства

 Загрузить

Для загрузки выберите файл с расширением *.pdf, *.doc, *.docx, *.jpg. Максимально допустимый размер файла — 2000 Кб.

* Ознакомлен с порядком предоставления оригиналов документов, необходимых для получения услуги, в выбранное образовательное учреждение, в течение 30 календарных дней

[Назад](#)

[Описание услуги](#)

[Перейти к подаче заявления](#)

Внимание: перечень документов регламентируется правилами приема в конкретном образовательном учреждении. Срок предоставления оригиналов документов указан в правилах приема конкретного образовательного учреждения.

После заполнения формы нажимаете кнопку «Перейти к подаче заявления». Вам на экран будет выведена информация о заявлении:

Шаг 1. Информирование

С условиями подачи заявления согласен (а): да

Даю свое согласие на обработку своих персональных данных и персональных данных моего ребенка, необходимых для получения услуги, в соответствии с Федеральным законом от 27 июля 2006 года № 152-ФЗ «О персональных данных», с целью осуществления обучения и воспитания, обеспечения охраны здоровья и создания благоприятных условий для развития личности, информационного обеспечения управления учреждением. Я подтверждаю, что действую свободно по своей воле и в интересах ребенка, законным представителем которого являюсь. Данное согласие может быть отозвано в любой момент по моему письменному заявлению: да

Шаг 2. Оформление заявления

Муниципальное образование: город Ярославль

Образовательное учреждение: Муниципальное общеобразовательное учреждение "Средняя школа № 1 с лицензией на осуществление образовательной деятельности, свидетельством о государственной аккредитации, уставом и основными образовательными программами учреждения ознакомлен(а): да

Фамилия:

Имя: П

Отчество: Иг

Контактный телефон: +7(4852)00-00-00

Фамилия: Пнг

Имя: Кн

Отчество: Кно

Адрес места жительства: 150006, Ярославская область, Ярославль город, 5-й

переулок, д. 1, кв. 1

Дата рождения: 03.09.2009

Страна рождения: ,

Фамилия, имя, отчество второго родителя/законного представителя: Не заполнено

Контактный телефон второго родителя/законного представителя: Не заполнено

Номер класса (параллели) для зачисления: 1

Программа обучения: Общеобразовательная

Свидетельство о рождении ребенка: Не заполнено

Документ, удостоверяющий личность: Не заполнено

Медицинская справка о состоянии здоровья: Не заполнено

Направление департамента образования Ярославской области или регистрация по месту жительства: Не заполнено

Ознакомлен с порядком предоставления оригиналов документов, необходимых для получения услуги, в выбранное образовательное учреждение, в течение 30 календарных дней: да

Назад

Описание услуги

Подать заявление

После нажатия кнопки «Подать заявление» заявление будет принято порталом ЕПГУ и передано в ведомственную систему Ярославской области. Датой и временем подачи заявления считается дата и время подачи на ЕПГУ. Надо учитывать особенность, что у пользователя в личном кабинете время подачи будет на 1-2 секунды больше, чем будет зафиксировано в ведомственной системе, поэтому, в случаях округления до минут, различия могут составлять 1 минуту.

7. Посмотреть поданные заявления можно в личном кабинете в разделе «Мои заявки»

Главная Личный кабинет Мои заявки **Поданные заявления**

Избранные услуги Мои заявки Мои данные Начисления Госпочта

Поданные заявления Черновики заявлений

i По умолчанию отображаются Ваши заявления на получение услуг, поданные в течение последних 30 дней. Воспользовавшись фильтром, Вы можете выбрать заявления за определенный период, а также по определенному ведомству. Для поиска заявления по номеру введите его в поле «Найти №» и нажмите кнопку «Поиск». Вы также можете ввести свое примечание к заявлению. Для этого откройте заявление, введите текст в поле «Примечание» и нажмите кнопку «Сохранить».

ЗАЯВЛЕНИЯ НА ПОЛУЧЕНИЕ УСЛУГ

За период с: 01.01.2016 по: 23.09.2016 фильтр по ведомству **Применить**

Дата подачи заявления	Номер заявления	Услуга Примечание	Ведомство	Статус	Действие
08.06.2016 11:06	127818256	Получение доступа к оцифрованным изданиям	Департамент культуры Ярославской области	Исполнено	
29.04.2016 10:09	124383318	Постановка на очередь в учреждение, реализующее образовательные программы дошкольного образования	Департамент образования Ярославской области	Отменено	
29.04.2016 10:03	123987780	Зачисление в образовательное учреждение, реализующее основные общеобразовательные	Департамент образования Ярославской области	Отменено	

Если перейти по конкретному заявлению – можно посмотреть историю рассмотрения заявления.

Результаты **История рассмотрения заявления** Отправленные файлы Счета к оплате

ИСТОРИЯ РАССМОТРЕНИЯ ЗАЯВЛЕНИЯ

Показывать: Информационные сообщения События, связанные с оплатой **Применить**

Дата	Событие	Ведомство	Комментарий	Автор	Действие
17.02.2016 15:38	Отказ	Департамент образования Ярославской области	Отказ в приеме документов.	yarsch @yandex.ru	
17.02.2016 15:35	Промежуточные результаты от ведомства	Департамент образования Ярославской области	Заявка поступила в образовательное учреждение.	yarsch @yandex.ru	
17.02.2016 15:30	Принято от заявителя	Департамент образования Ярославской области	Сервис принял заявление		
17.02.2016 15:30	Поставлен в очередь на обработку	Портал государственных услуг			
05.02.2016 09:42	Черновик заявления	Портал государственных услуг			

Статус «поставлен в очередь на обработку» означает, что портал ЕПГУ принял это заявление. Заявление сразу же передается в ведомственную систему и в течение нескольких минут этот статус меняется на «сервис принял заявление». Если статус не изменился – произошел сбой передачи и заявку необходимо повторить. «Заявка поступила в образовательное учреждение» означает, что конкретное образовательное учреждение получило заявку в свою ведомственную систему и далее идет статус рассмотрения заявления.

8. Для рассмотрения апелляций по предоставлению данной услуги необходимо предоставить ФИО заявителя, СНИЛС, дату и время подачи заявления, номер заявления, скриншоты с историей рассмотрения. Дополнительная информация может быть запрошена отдельно.